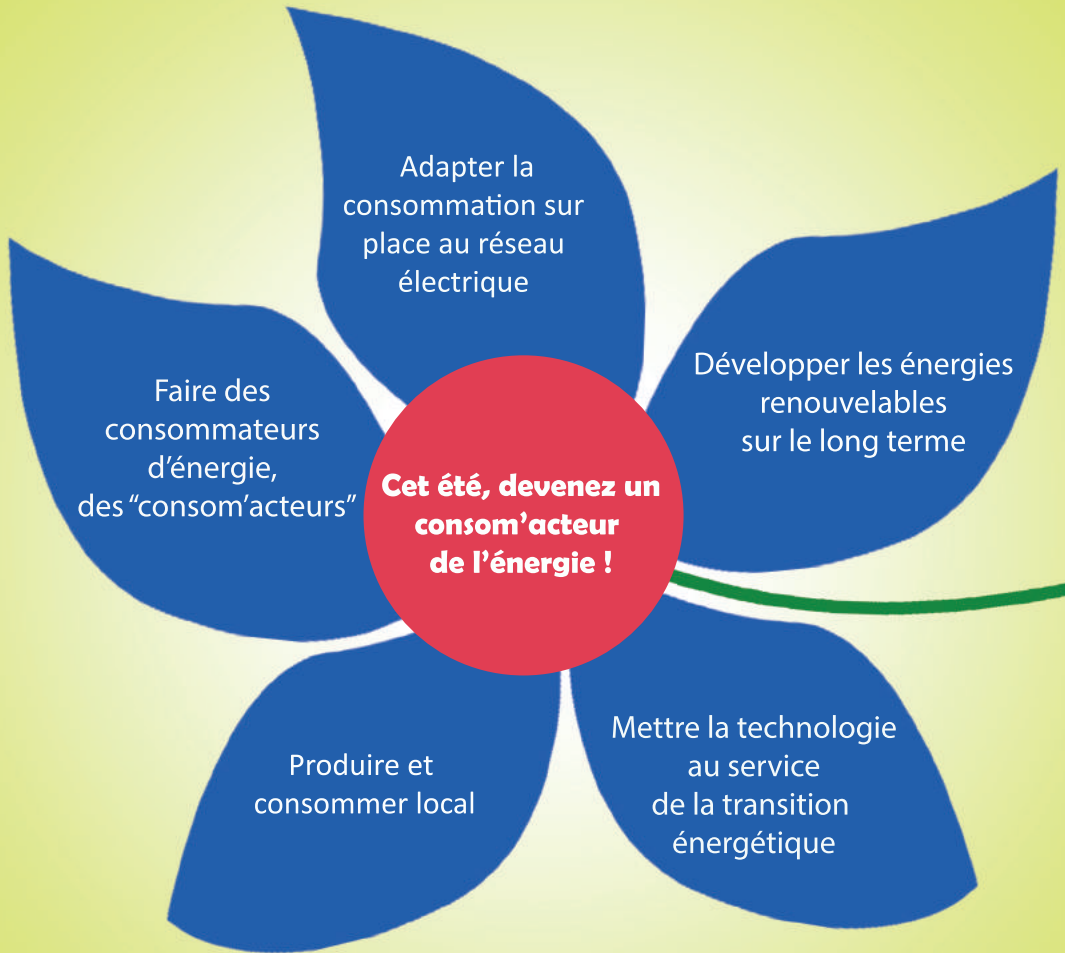


Avec le projet SMAP, La commune des Haies accueille une expérimentation inédite de Smart Grid\* en milieu rural ! Dans le cadre de ce projet, l'ensemble des partenaires lance **le défi "Familles à énergie Solaire" !**



\*Smart Grid : Utilisation de nouvelles technologies pour optimiser l'efficacité de la production, de la distribution, et de la consommation d'énergie, en facilitant l'intégration des énergies renouvelables

SMAP, la première démonstration « Smart Grid » en zone rurale portée par des partenaires engagés :

## Le défi Familles à énergie solaire ....

Le défi Familles à énergie solaire, ce sont des volontaires qui font le pari de décaler leur consommation électrique sans perdre leur confort habituel. Quelle seront les actions les plus adaptées aux familles ?



### ... pour répondre à des enjeux de taille ...

Aujourd'hui, les énergies renouvelables sont indispensables pour réussir la transition énergétique. En milieu rural, pour limiter les coûts de leur intégration, une solution serait de décaler une partie de sa consommation aux heures de production du soleil, par exemple en programmant sa machine à laver dans la journée.



### ... dans une perspective de long terme ...

Supervisé par des experts, ce défi a pour principal objectif de recueillir des informations sur le transfert ou non de la consommation qu'il serait possible de réaliser à grande échelle. Cette expérience permettra d'adapter les réseaux électriques et d'orienter les recherches concernant les énergies renouvelables.



### .... avec un engagement citoyen indispensable !

Le projet Smap mobilise des acteurs aussi différents que complémentaires chercheurs, professionnels, associations, institutions, mais sans une participation des citoyens, rien ne sera possible ! Ce défi est l'opportunité pour chacun de participer à une expérimentation inédite et importante pour l'avenir énergétique national.



**Du 3 au 5 mai, 2 membres de l'équipe Smap viendront à votre rencontre pour vous présenter quel peut être votre rôle dans Smap et répondre à vos questions.**

Vous êtes intéressés pour participer au défi "Familles à énergie solaire" :  
Inscription et contact au 04.74.87.52.01 auprès de Simon Plantier du Parc du Pilat ou par mail :  
splantier@parc-naturel-pilat.fr